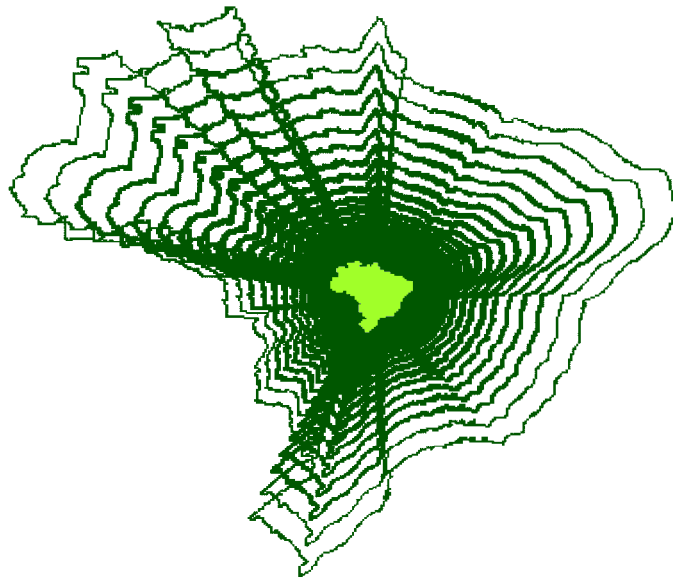


Secretaria de Reordenamento Agrário

# REGULARIZAÇÃO FUNDIÁRIA



# Programa Cadastro de Terras e Regularização Fundiária - Objetivo

*Integrar ações dos Governos Federal, Estaduais e Municipais para:*

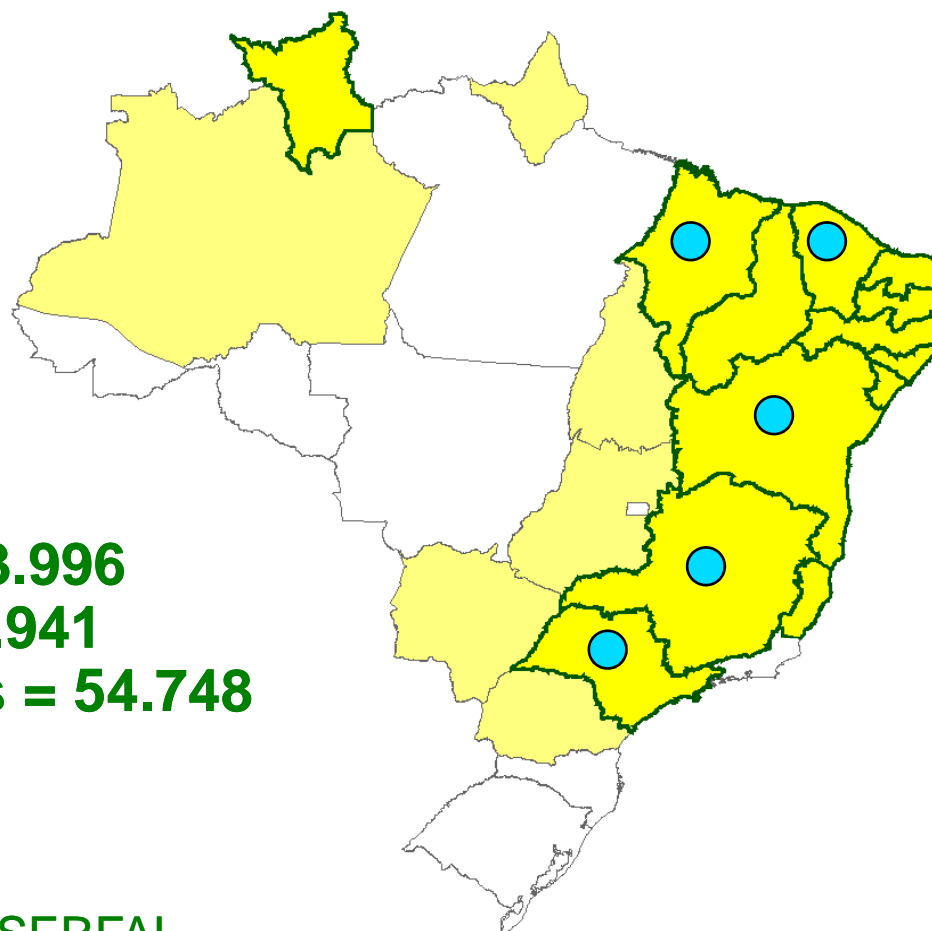
- *constituição de um Cadastro Nacional de Imóveis Rurais, permitindo a gestão da estrutura fundiária;*
- *promoção do Saneamento do Sistema de Registro Público de Imóveis Rurais;*
- *garantia da seguridade jurídica da propriedade da terra e acesso as políticas públicas.*

# Metodologia

- ✓ Atuação em parceria com os OET's e Controle Social na constituição de Cadastros Georreferenciados Estaduais e Nacional de Imóveis Rurais;
- ✓ Adotação da varredura nos levantamentos realizados;
- ✓ Compromisso mútuo de responsabilidades entre União e Estados;
- ✓ Adoção preferencial de padrões abertos, com a utilização de software livre;
- ✓ **Adotação de um Sistema de Gestão Territorial padronizado.**

## Atuação da Coordenação-Geral de Reordenamento Agrário CGRA-SRA-MDA

- 19 = *Estados* \*
- 241 = *Municípios*
- 14 = *Estados com SGT*
- 05 = *Estados BID*



- Imóveis contratados = 193.996
- Imóveis cadastrados = 74.941
- móveis georreferenciados = 54.748
- Títulos emitidos = 38.062

\*Ações na Região Norte anteriores a SERFAL

# Sistema de Gestão Territorial

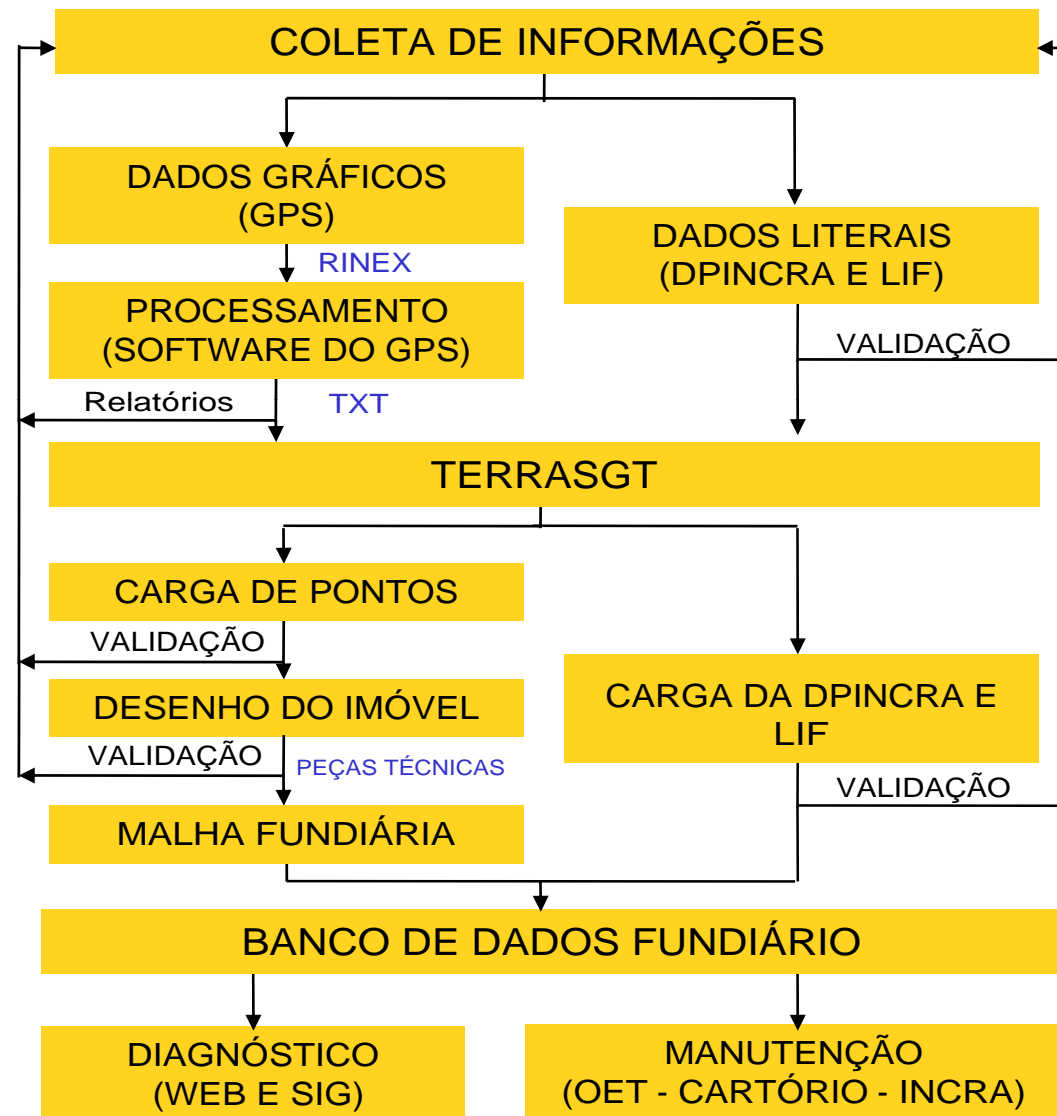
É um aplicativo em ambiente de SIG de uso específico para manipulação das informações georreferenciadas (cadastro gráfico e literal) de imóveis rurais, inserido no contexto do Programa Cadastro de Terras e Regularização Fundiária no Brasil

## Integração de diversos programas de Plataforma Livre que compõem o sistema.

- Terralib (INPE)
- Banco de dados PostgreSQL
- TerraSGT - módulos gráfico e literal
  - TerraSIG - TerraView

## Secretaria de Reordenamento Agrário

### Fluxograma de Trabalho



Secretaria de Reordenamento Agrário

# Sistema de Gestão Territorial

## Coleta de Informações

- ◆ Levantamento de campo (GPS-gráfico e DPINCRA/LIF-literal).
- ◆ Análise da qualidade do levantamento de campo quanto a precisão e acurácia (software do GPS-gráfico e visual-DPINCRA).
- ◆ Produção de arquivo TXT (nuvem de pontos).

## TerraSGT

- ◆ Importação dos dados (pontos GPS)
- ◆ Crítica da nuvem de pontos (codificação e posição dos vértices).
- ◆ Desenho do imóvel.
- ◆ Crítica da malha (ajuste e sobreposição).
- ◆ Montagem da malha fundiária (banco de dados fundiários).
- ◆ Elaboração automatizada das peças técnicas (planta, memorial descritivo e tabela analítica).
- ◆ Digitação da DPInkra e LIFs (sem críticas das informações - GUT).



## Banco de Dados Fundiário

- ◆ Consulta a informações e formulação de políticas públicas (TerraView).
- ◆ Manutenção/Atualização do banco (OET, Cartório, INCRA).

Secretaria de Reordenamento Agrário

## Estudo de caso

### Territórios da Cidadania Prioritários no Brasil Sem Miséria

-  10 Estados
-  13 Territórios da Cidadania
- 178 Municípios
- 223.747 imóveis

## Ouricuri/PE

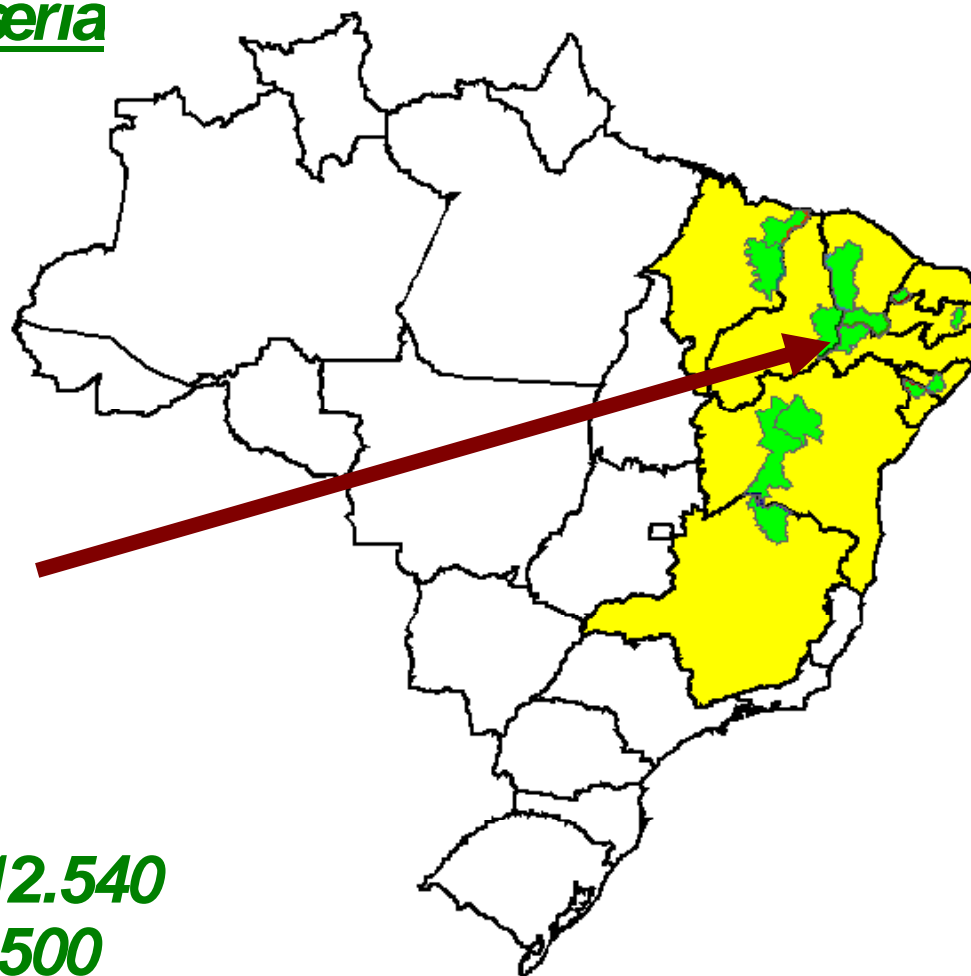
Área = 240.000 ha

População = 64.943

IDH = 0,614

Número de imóveis = 12.540

Número de posses = 8.500

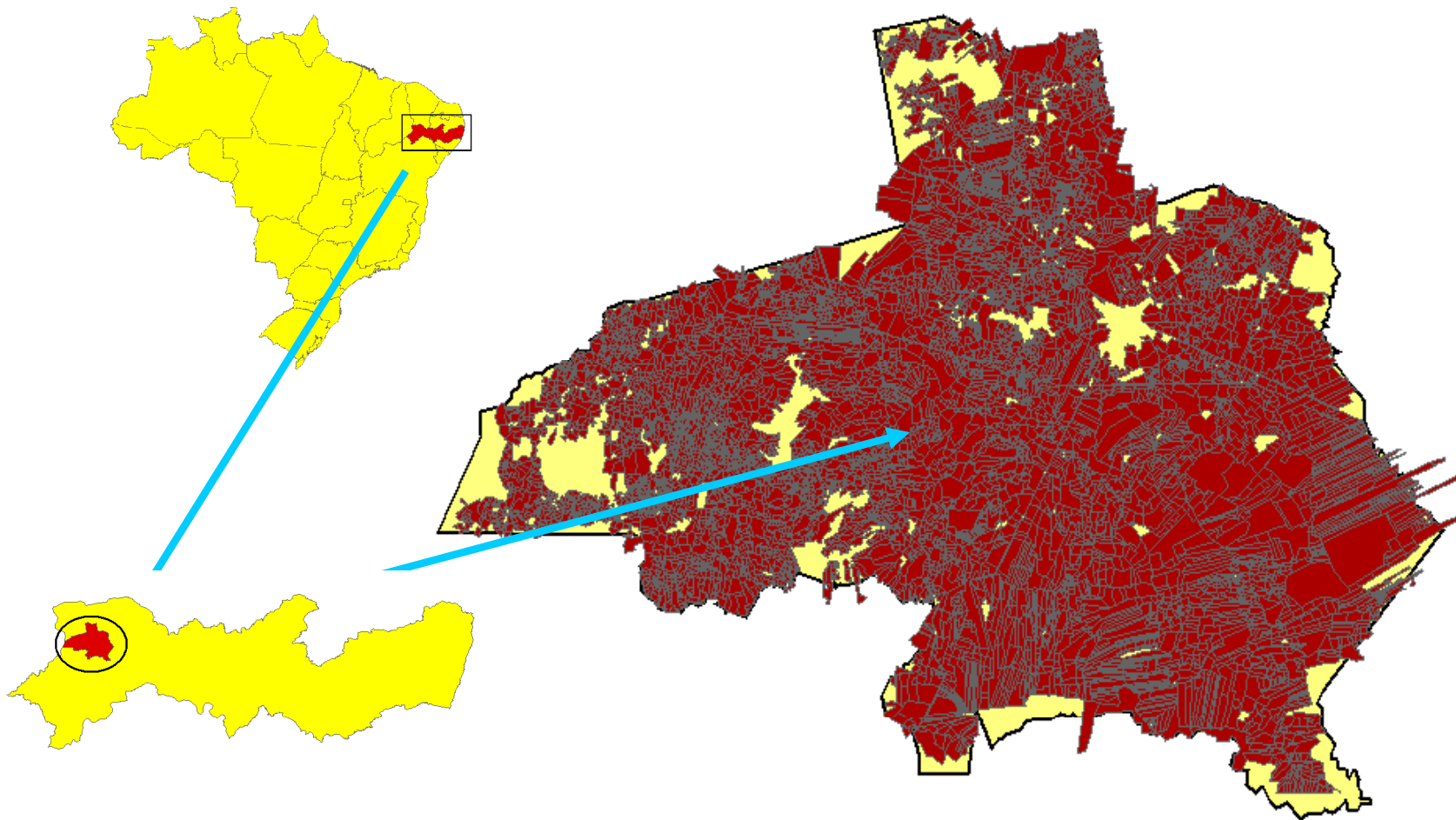




Secretaria de Reordenamento Agrário



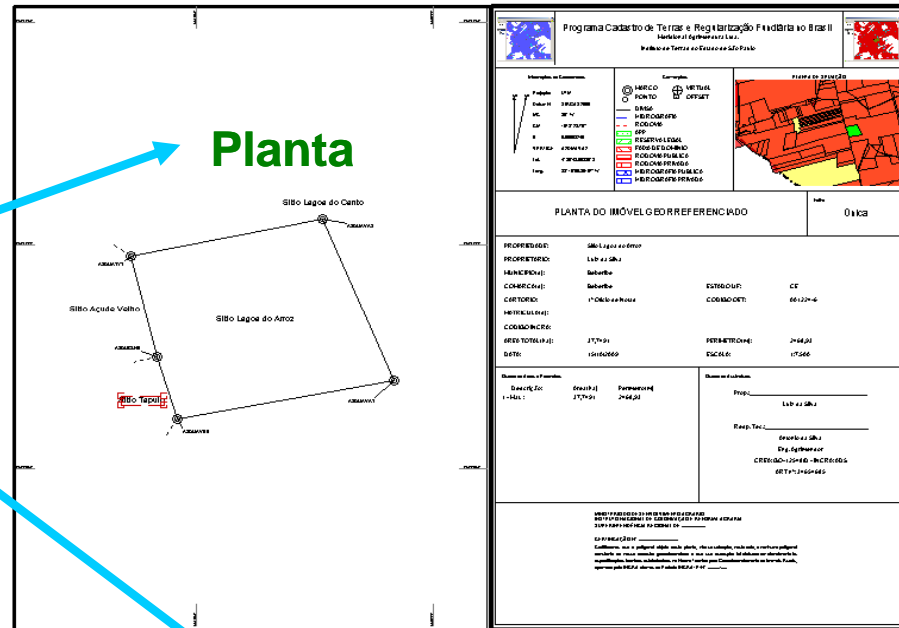
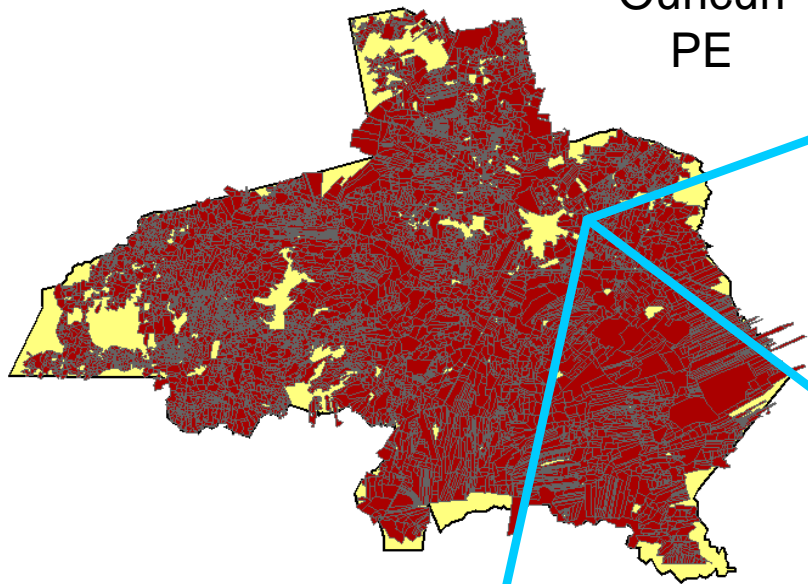
# Malha Fundiária – Ouricuri/PE



# Secretaria de Reordenamento Agrário

## Produtos TerraSGT

Ouricuri  
PE



Programa Cadastro de Terras e Regularização Fundiária no Brasil  
Meridional Agrimensura Ltda.

## Memorial Descritivo

Imóvel: \_\_\_\_\_  
 Proprietário: \_\_\_\_\_  
 Município: Beberibe U.F.: CE  
 Matrícula: \_\_\_\_\_ Código OET: 002003-6 Código INCRA: \_\_\_\_\_  
 Área (ha): 182,6384 Perímetro (m): 6801,84

### DESCRIÇÃO DO PERÍMETRO

Inicia-se a descrição deste perímetro no vértice **A2DMCAV5** de coordenadas N 9.501.271,45m e E 580.954,58m, situado nos limites do Site Encruzilhada e nos limites do Site Lagoa do Canto deste, segue confrontando com o Site Lagoa do Canto, com os seguintes azimutes e distâncias 163°45'31" e 321,00 m até o vértice **A2DMATY1** de coordenadas N 9.500.963,23m e E 581.044,27m, situado nos limites do Site Lagoa do Canto e nos limites do Site Lagoa do Aroz deste, segue confrontando com o Site Lagoa do Aroz, com os seguintes azimutes e distâncias 166°43'4" e 347,42 m até o vértice **A2DMCLN9** de coordenadas N 9.500.625,10m e E 581.124,09m, situado nos limites do Site Lagoa do Aroz e nos limites do Site Tapuio deste, segue confrontando com o Site Tapuio, com os seguintes azimutes e distâncias 254°42'5" e 1415,27 m até o vértice **A2DMCLN7** de coordenadas N

, 15 de Outubro de 2009

Responsável Técnico  
- CREA:  
Codigo Credenciamento: AHT

Programa Cadastro de Terras e Regularização Fundiária no Brasil  
Meridional Agrimensura Ltda.  
Instituto de Terras do Estado de São Paulo

Cálculo Analítico de Área, Azimutes, Lados, Coordenadas Geográficas e UTM

IMÓVEL: São Açude Velho  
 PROPRIETÁRIO:  
 MUNICÍPIO: Beberibe - CÓDIGO OET: 002003-6  
 Datum: SIRGAS 2011 Meridiano Central: 39° W

## Tabela Analítica

| Estação    | Unidade | Plano (m East) | Plano (m East) | Azimuth | Distância | Área (m²) | Coordenada X (m East) | Coordenada Y (m North) |
|------------|---------|----------------|----------------|---------|-----------|-----------|-----------------------|------------------------|
| A2DMCAV5   |         |                |                |         |           |           | 38°10'12,91707" W     | 38°10'19,9754" W       |
| A2DMCAV6   |         |                |                |         |           |           | 38°10'17,39638" W     | 38°10'51,69237" W      |
| A2DMCAV7   |         |                |                |         |           |           | 38°10'52,41892" W     | 38°17'36,60107" W      |
| A2DMCAV8   |         |                |                |         |           |           | 38°17'36,60107" W     | 38°17'36,60107" W      |
| A2DMCAV9   |         |                |                |         |           |           | 38°17'36,60107" W     | 38°17'36,60107" W      |
| A2DMCAV10  |         |                |                |         |           |           | 38°17'36,60107" W     | 38°17'36,60107" W      |
| A2DMCAV11  |         |                |                |         |           |           | 38°17'36,60107" W     | 38°17'36,60107" W      |
| A2DMCAV12  |         |                |                |         |           |           | 38°17'36,60107" W     | 38°17'36,60107" W      |
| A2DMCAV13  |         |                |                |         |           |           | 38°17'36,60107" W     | 38°17'36,60107" W      |
| A2DMCAV14  |         |                |                |         |           |           | 38°17'36,60107" W     | 38°17'36,60107" W      |
| A2DMCAV15  |         |                |                |         |           |           | 38°17'36,60107" W     | 38°17'36,60107" W      |
| A2DMCAV16  |         |                |                |         |           |           | 38°17'36,60107" W     | 38°17'36,60107" W      |
| A2DMCAV17  |         |                |                |         |           |           | 38°17'36,60107" W     | 38°17'36,60107" W      |
| A2DMCAV18  |         |                |                |         |           |           | 38°17'36,60107" W     | 38°17'36,60107" W      |
| A2DMCAV19  |         |                |                |         |           |           | 38°17'36,60107" W     | 38°17'36,60107" W      |
| A2DMCAV20  |         |                |                |         |           |           | 38°17'36,60107" W     | 38°17'36,60107" W      |
| A2DMCAV21  |         |                |                |         |           |           | 38°17'36,60107" W     | 38°17'36,60107" W      |
| A2DMCAV22  |         |                |                |         |           |           | 38°17'36,60107" W     | 38°17'36,60107" W      |
| A2DMCAV23  |         |                |                |         |           |           | 38°17'36,60107" W     | 38°17'36,60107" W      |
| A2DMCAV24  |         |                |                |         |           |           | 38°17'36,60107" W     | 38°17'36,60107" W      |
| A2DMCAV25  |         |                |                |         |           |           | 38°17'36,60107" W     | 38°17'36,60107" W      |
| A2DMCAV26  |         |                |                |         |           |           | 38°17'36,60107" W     | 38°17'36,60107" W      |
| A2DMCAV27  |         |                |                |         |           |           | 38°17'36,60107" W     | 38°17'36,60107" W      |
| A2DMCAV28  |         |                |                |         |           |           | 38°17'36,60107" W     | 38°17'36,60107" W      |
| A2DMCAV29  |         |                |                |         |           |           | 38°17'36,60107" W     | 38°17'36,60107" W      |
| A2DMCAV30  |         |                |                |         |           |           | 38°17'36,60107" W     | 38°17'36,60107" W      |
| A2DMCAV31  |         |                |                |         |           |           | 38°17'36,60107" W     | 38°17'36,60107" W      |
| A2DMCAV32  |         |                |                |         |           |           | 38°17'36,60107" W     | 38°17'36,60107" W      |
| A2DMCAV33  |         |                |                |         |           |           | 38°17'36,60107" W     | 38°17'36,60107" W      |
| A2DMCAV34  |         |                |                |         |           |           | 38°17'36,60107" W     | 38°17'36,60107" W      |
| A2DMCAV35  |         |                |                |         |           |           | 38°17'36,60107" W     | 38°17'36,60107" W      |
| A2DMCAV36  |         |                |                |         |           |           | 38°17'36,60107" W     | 38°17'36,60107" W      |
| A2DMCAV37  |         |                |                |         |           |           | 38°17'36,60107" W     | 38°17'36,60107" W      |
| A2DMCAV38  |         |                |                |         |           |           | 38°17'36,60107" W     | 38°17'36,60107" W      |
| A2DMCAV39  |         |                |                |         |           |           | 38°17'36,60107" W     | 38°17'36,60107" W      |
| A2DMCAV40  |         |                |                |         |           |           | 38°17'36,60107" W     | 38°17'36,60107" W      |
| A2DMCAV41  |         |                |                |         |           |           | 38°17'36,60107" W     | 38°17'36,60107" W      |
| A2DMCAV42  |         |                |                |         |           |           | 38°17'36,60107" W     | 38°17'36,60107" W      |
| A2DMCAV43  |         |                |                |         |           |           | 38°17'36,60107" W     | 38°17'36,60107" W      |
| A2DMCAV44  |         |                |                |         |           |           | 38°17'36,60107" W     | 38°17'36,60107" W      |
| A2DMCAV45  |         |                |                |         |           |           | 38°17'36,60107" W     | 38°17'36,60107" W      |
| A2DMCAV46  |         |                |                |         |           |           | 38°17'36,60107" W     | 38°17'36,60107" W      |
| A2DMCAV47  |         |                |                |         |           |           | 38°17'36,60107" W     | 38°17'36,60107" W      |
| A2DMCAV48  |         |                |                |         |           |           | 38°17'36,60107" W     | 38°17'36,60107" W      |
| A2DMCAV49  |         |                |                |         |           |           | 38°17'36,60107" W     | 38°17'36,60107" W      |
| A2DMCAV50  |         |                |                |         |           |           | 38°17'36,60107" W     | 38°17'36,60107" W      |
| A2DMCAV51  |         |                |                |         |           |           | 38°17'36,60107" W     | 38°17'36,60107" W      |
| A2DMCAV52  |         |                |                |         |           |           | 38°17'36,60107" W     | 38°17'36,60107" W      |
| A2DMCAV53  |         |                |                |         |           |           | 38°17'36,60107" W     | 38°17'36,60107" W      |
| A2DMCAV54  |         |                |                |         |           |           | 38°17'36,60107" W     | 38°17'36,60107" W      |
| A2DMCAV55  |         |                |                |         |           |           | 38°17'36,60107" W     | 38°17'36,60107" W      |
| A2DMCAV56  |         |                |                |         |           |           | 38°17'36,60107" W     | 38°17'36,60107" W      |
| A2DMCAV57  |         |                |                |         |           |           | 38°17'36,60107" W     | 38°17'36,60107" W      |
| A2DMCAV58  |         |                |                |         |           |           | 38°17'36,60107" W     | 38°17'36,60107" W      |
| A2DMCAV59  |         |                |                |         |           |           | 38°17'36,60107" W     | 38°17'36,60107" W      |
| A2DMCAV60  |         |                |                |         |           |           | 38°17'36,60107" W     | 38°17'36,60107" W      |
| A2DMCAV61  |         |                |                |         |           |           | 38°17'36,60107" W     | 38°17'36,60107" W      |
| A2DMCAV62  |         |                |                |         |           |           | 38°17'36,60107" W     | 38°17'36,60107" W      |
| A2DMCAV63  |         |                |                |         |           |           | 38°17'36,60107" W     | 38°17'36,60107" W      |
| A2DMCAV64  |         |                |                |         |           |           | 38°17'36,60107" W     | 38°17'36,60107" W      |
| A2DMCAV65  |         |                |                |         |           |           | 38°17'36,60107" W     | 38°17'36,60107" W      |
| A2DMCAV66  |         |                |                |         |           |           | 38°17'36,60107" W     | 38°17'36,60107" W      |
| A2DMCAV67  |         |                |                |         |           |           | 38°17'36,60107" W     | 38°17'36,60107" W      |
| A2DMCAV68  |         |                |                |         |           |           | 38°17'36,60107" W     | 38°17'36,60107" W      |
| A2DMCAV69  |         |                |                |         |           |           | 38°17'36,60107" W     | 38°17'36,60107" W      |
| A2DMCAV70  |         |                |                |         |           |           | 38°17'36,60107" W     | 38°17'36,60107" W      |
| A2DMCAV71  |         |                |                |         |           |           | 38°17'36,60107" W     | 38°17'36,60107" W      |
| A2DMCAV72  |         |                |                |         |           |           | 38°17'36,60107" W     | 38°17'36,60107" W      |
| A2DMCAV73  |         |                |                |         |           |           | 38°17'36,60107" W     | 38°17'36,60107" W      |
| A2DMCAV74  |         |                |                |         |           |           | 38°17'36,60107" W     | 38°17'36,60107" W      |
| A2DMCAV75  |         |                |                |         |           |           | 38°17'36,60107" W     | 38°17'36,60107" W      |
| A2DMCAV76  |         |                |                |         |           |           | 38°17'36,60107" W     | 38°17'36,60107" W      |
| A2DMCAV77  |         |                |                |         |           |           | 38°17'36,60107" W     | 38°17'36,60107" W      |
| A2DMCAV78  |         |                |                |         |           |           | 38°17'36,60107" W     | 38°17'36,60107" W      |
| A2DMCAV79  |         |                |                |         |           |           | 38°17'36,60107" W     | 38°17'36,60107" W      |
| A2DMCAV80  |         |                |                |         |           |           | 38°17'36,60107" W     | 38°17'36,60107" W      |
| A2DMCAV81  |         |                |                |         |           |           | 38°17'36,60107" W     | 38°17'36,60107" W      |
| A2DMCAV82  |         |                |                |         |           |           | 38°17'36,60107" W     | 38°17'36,60107" W      |
| A2DMCAV83  |         |                |                |         |           |           | 38°17'36,60107" W     | 38°17'36,60107" W      |
| A2DMCAV84  |         |                |                |         |           |           | 38°17'36,60107" W     | 38°17'36,60107" W      |
| A2DMCAV85  |         |                |                |         |           |           | 38°17'36,60107" W     | 38°17'36,60107" W      |
| A2DMCAV86  |         |                |                |         |           |           | 38°17'36,60107" W     | 38°17'36,60107" W      |
| A2DMCAV87  |         |                |                |         |           |           | 38°17'36,60107" W     | 38°17'36,60107" W      |
| A2DMCAV88  |         |                |                |         |           |           | 38°17'36,60107" W     | 38°17'36,60107" W      |
| A2DMCAV89  |         |                |                |         |           |           | 38°17'36,60107" W     | 38°17'36,60107" W      |
| A2DMCAV90  |         |                |                |         |           |           | 38°17'36,60107" W     | 38°17'36,60107" W      |
| A2DMCAV91  |         |                |                |         |           |           | 38°17'36,60107" W     | 38°17'36,60107" W      |
| A2DMCAV92  |         |                |                |         |           |           | 38°17'36,60107" W     | 38°17'36,60107" W      |
| A2DMCAV93  |         |                |                |         |           |           | 38°17'36,60107" W     | 38°17'36,60107" W      |
| A2DMCAV94  |         |                |                |         |           |           | 38°17'36,60107" W     | 38°17'36,60107" W      |
| A2DMCAV95  |         |                |                |         |           |           | 38°17'36,60107" W     | 38°17'36,60107" W      |
| A2DMCAV96  |         |                |                |         |           |           | 38°17'36,60107" W     | 38°17'36,60107" W      |
| A2DMCAV97  |         |                |                |         |           |           | 38°17'36,60107" W     | 38°17'36,60107" W      |
| A2DMCAV98  |         |                |                |         |           |           | 38°17'36,60107" W     | 38°17'36,60107" W      |
| A2DMCAV99  |         |                |                |         |           |           | 38°17'36,60107" W     | 38°17'36,60107" W      |
| A2DMCAV100 |         |                |                |         |           |           | 38°17'36,60107" W     | 38°17'36,60107" W      |

Perímetro: 6801,84 m  
 Área Total: 1826384,4795 m<sup>2</sup> 182,6384 ha

# Informação Individual

Informação referente ao Imóvel Rural

Permite visualizar informações referente ao imóvel rural...

Informação do Imóvel Rural

Código do Imóvel (OET): 000815-0

Geocódigo: 2609907

Nome do Imóvel Rural: SÍTIO CANCELA

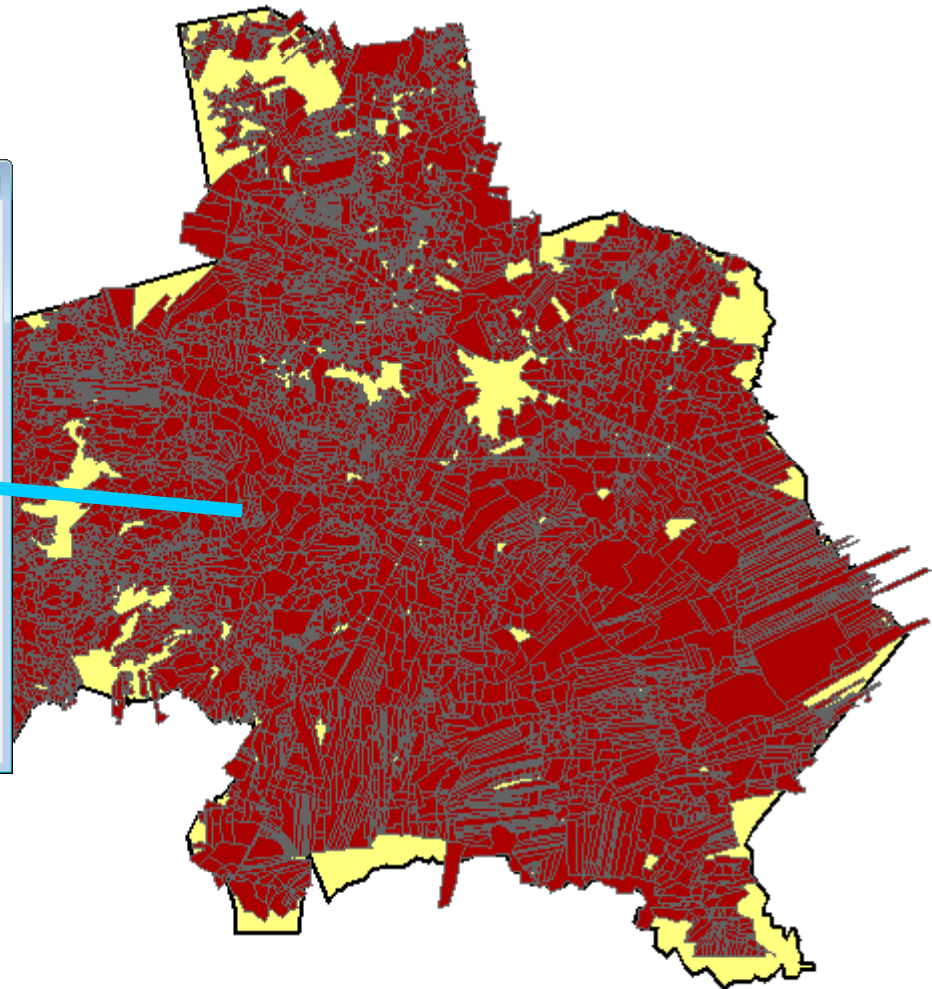
Nome do Proprietário: LAVOZIER DA SILVA OLIVEIRA

Área Total do Imóvel (ha): 45.3192

Área de Faturamento (ha): 45.3192

| Matrícula | Tipo        | Área (ha) | Perímetro (m) |
|-----------|-------------|-----------|---------------|
| 1         | Propriedade | 45.3192   | 2796.2286     |

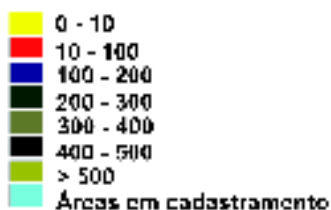
Ajuda Ok



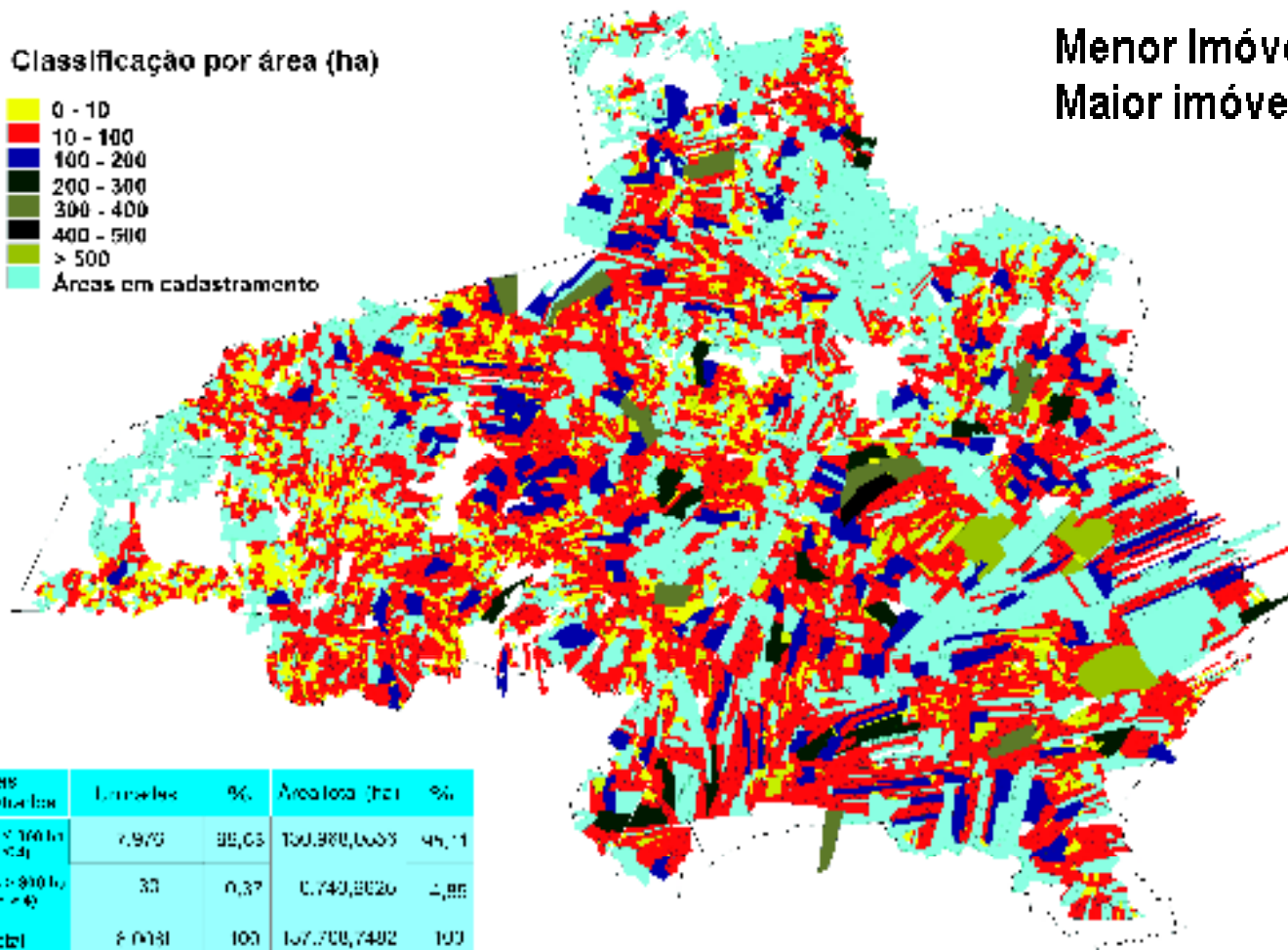
## Secretaria de Reordenamento Agrário

# MALHA FUNDIARIA DE OURICURI - PE

Classificação por área (ha)



Menor Imóvel = 0,0580 ha  
Maior imóvel = 883,12 ha



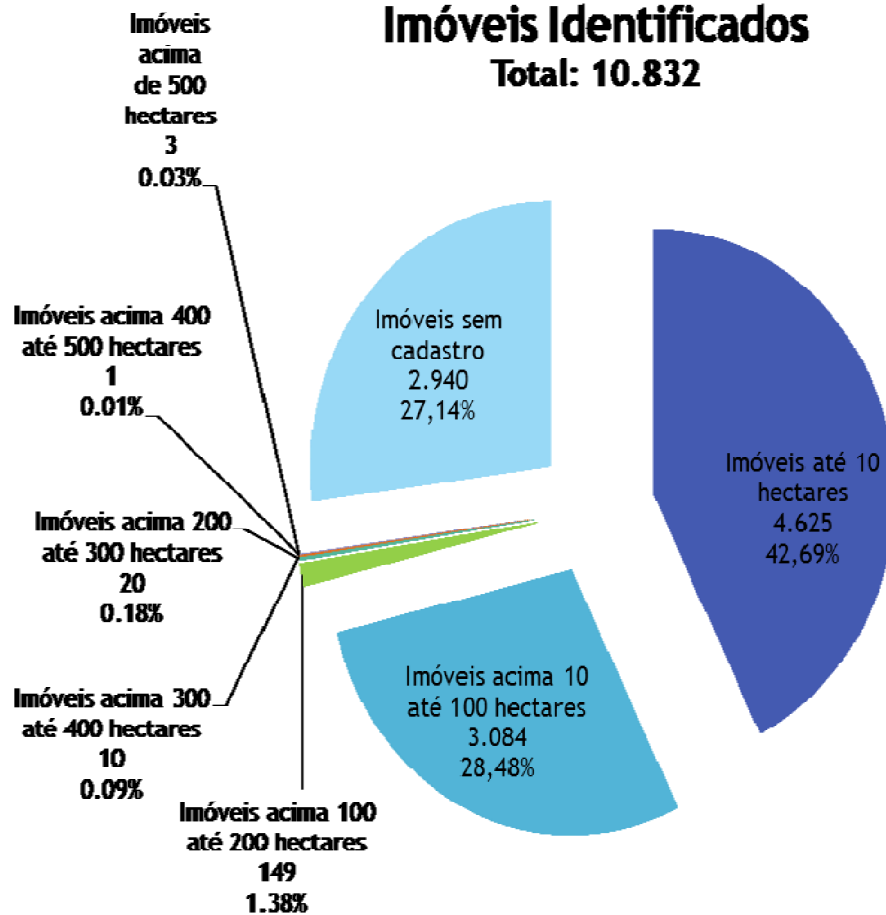
| Imóveis<br>incluídos (ha)   | Imóveis      | %          | Áreas (ha)          | %          |
|-----------------------------|--------------|------------|---------------------|------------|
| Imóveis < 100 ha<br>(95,03) | 7.970        | 95,03      | 100.980,0003        | 49,11      |
| Imóveis > 100 ha<br>(6,97)  | 33           | 0,37       | 1.740,9826          | 1,88       |
| <b>Total</b>                | <b>8.003</b> | <b>100</b> | <b>102.720,9829</b> | <b>100</b> |

**1300 Títulos já entregues**

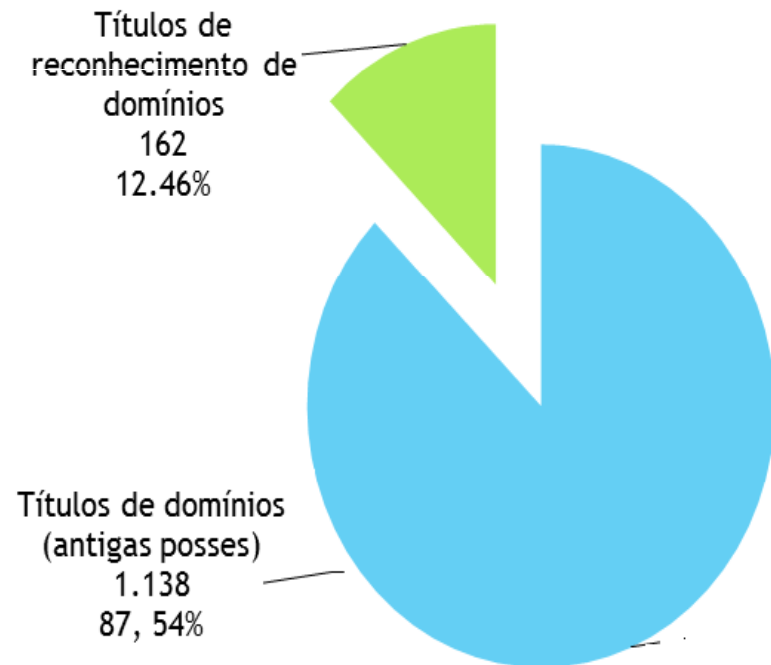
## Secretaria de Reordenamento Agrário



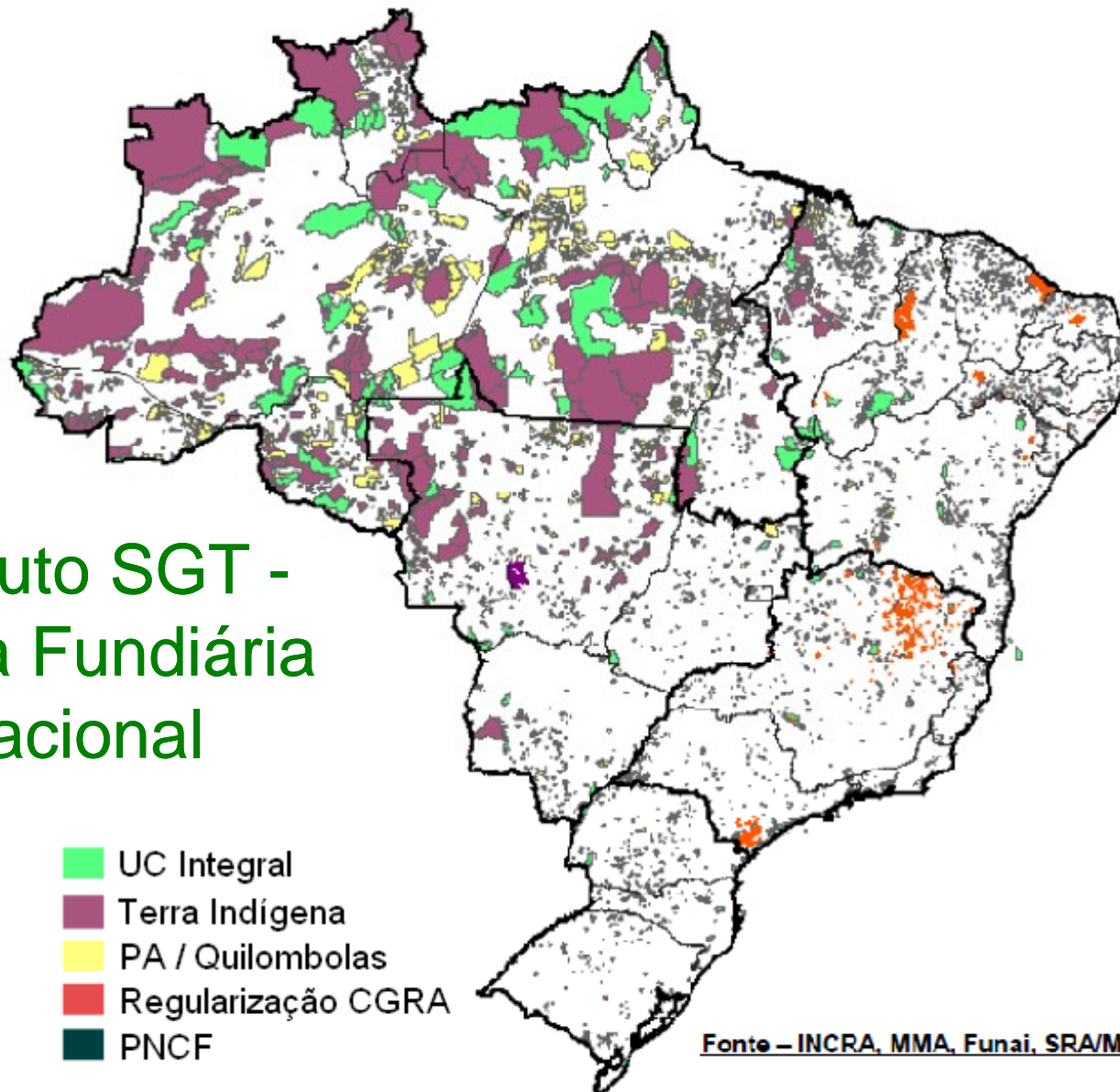
### Imóveis Identificados Total: 10.832



### Número de Títulos da Regularização Fundiária em Ouricuri-PE Atualmente. Total: 1.300



## Secretaria de Reordenamento Agrário



Fonte – INCRA, MMA, Funai, SRA/MDA