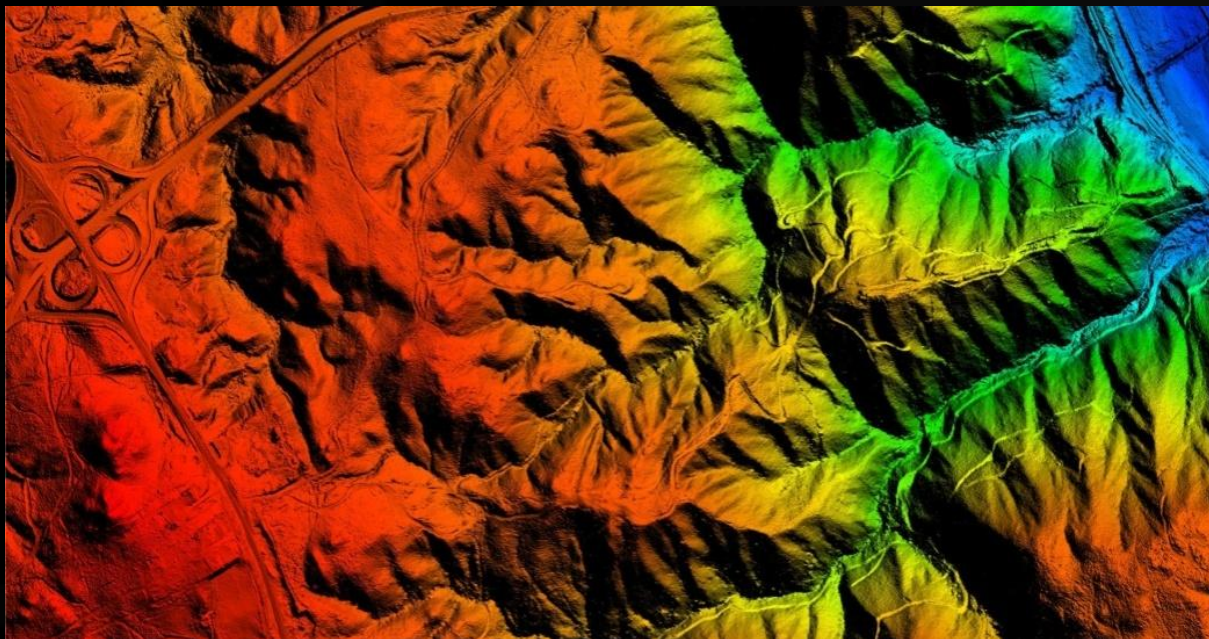


Guilherme Brechbuhler

CEO - Fototerra

15.08.2012

LAGF – 2012 - RIO



- FOTOTERRA Grupo
- Investimentos
- Tecnologias
- Mercados
- Desafios e Carências
- Novas fronteiras

■ Fototerra

Grupo 100% nacional
Vivência Técnica - 18 anos

Nacional

São Paulo, Rio de Janeiro, Macaé – BR

Internacional

Santiago - CL

Florida – USA

Corpo técnico 280 colaboradores

▪ Infra Investimentos

03 novas aeronaves – BR

01 nova aeronave – CL

02 novas câmeras Digitais

02 novos sistemas Lidar FW

Parque software redefinido

Qualificação internacional

Integração Off-shore

Certificação ISO



■ Tecnologias

RBG / IR Largo Formato

Hyperspectral 357 bandas

Sistema Inercial - IMU

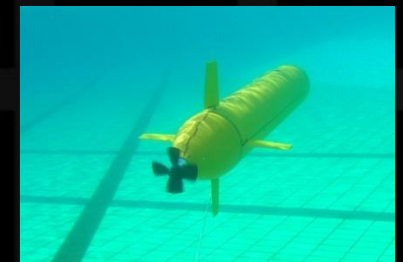
LIDAR – Full Wave

Robótica submarina – ROV 4K

Sistemas não tripulados AUV 1K

Mapeamento subaquático

Survey submarino



■ Mercados

Governo Infra – MEF

Óleo / Gás – energia demanda

Mineração – Química e Estrutural

Energias alternativas - demanda

GIS empresarial – fator de decisão

Monitoramento cadeia produtiva

GEO Analítico – múltiplas fontes



■ Desafios e Carências

Legislação fiscal IMP antiquada

Portos e fronteiras ineficientes

Controle regulamentar excessivo

Baixa qualidade de formação técnica

Infraestrutura nacional de comunicação

Mercado comprador em formação

Carência técnica mercado comprador

Falta de Integração mercados e tecnologias

■ Novas Fronteiras

Simplificar conhecimento GIS

Investir e definir standards de dados e plataformas

Soluções integradas multi países e usuários

Legislação regulamentar simplificada e comum

Ambiente distribuído GIS – WEB

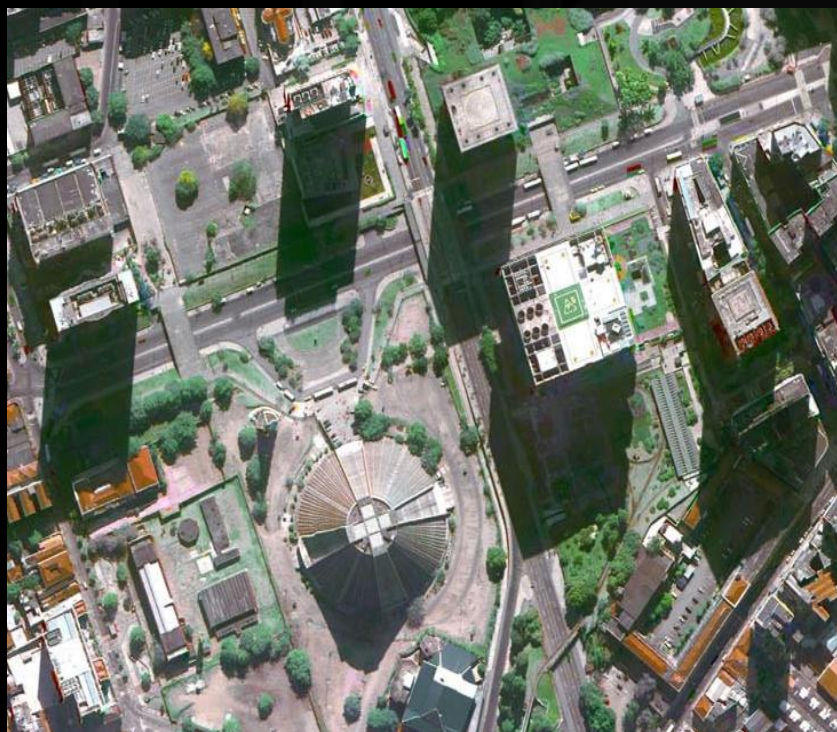
Investir no conhecimento do comprador

Oportunidades com nova dinâmica comercial

Atender aos novos mercados com GIS e potencias

Administrar o enorme volume de informação presente e futura

Guilherme Brechbühler de Pinho



11-3883 6900

11-992447611

+1305 3304993

guilherme@fototerra.com.br

www.fototerra.com.br