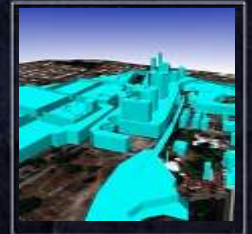
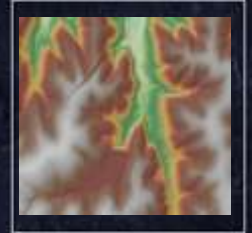




CadastrePro

Edición cartográfica WEB



Merrick Mexico

Empresa constituida de acuerdo a las leyes mexicanas y subsidiaria de Merrick & Company, fundada en 2002

Oficinas:

Ciudades de México y Guadalajara

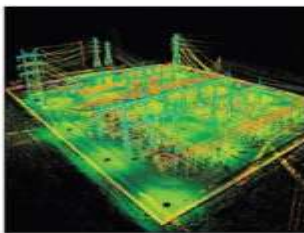
Áreas:

Soluciones: Geoespaciales y Desarrollo de Aplicaciones.

Datos: Generación, limpieza y normalización.

Sensores: LiDAR, Imágenes de satélite, fotografía aérea.

Servicios: Generación de Cartografía, Consultoría en Geomática y Capacitación.



Objetivo del Sistema de Gestión Catastral

Qué es: **Sistema** de gestión de los **procesos catastrales**

Para: **Administrar y valorar el inventario de los bienes inmuebles urbanos y rústicos,**

Cómo: A través de **Tecnologías de Información** lograr una adecuada identificación física, jurídica, económica y fiscal de los bienes inmuebles.

Resultado: Proporcionar **servicios catastrales de calidad**, al público en general y a los actores del mercado inmobiliario.

Componentes de CadastrePro

Professional

Tablero de
Indicadores de
Gestión

Gestión
Documental

Inspección de
Campo

Advantage

Portal de
Notarios

Portal
Ciudadano

Portal Geográfico
Multifinalitario

Essential

Seguridad
Gestión de Trámites
Consulta y Actualización Alfanumérica
Consulta y Actualización Cartográfica
Valuación

Caja - Ingresos

Edición Cartográfica
Web

Servicio de
Imágenes

Catálogo
Geográfico